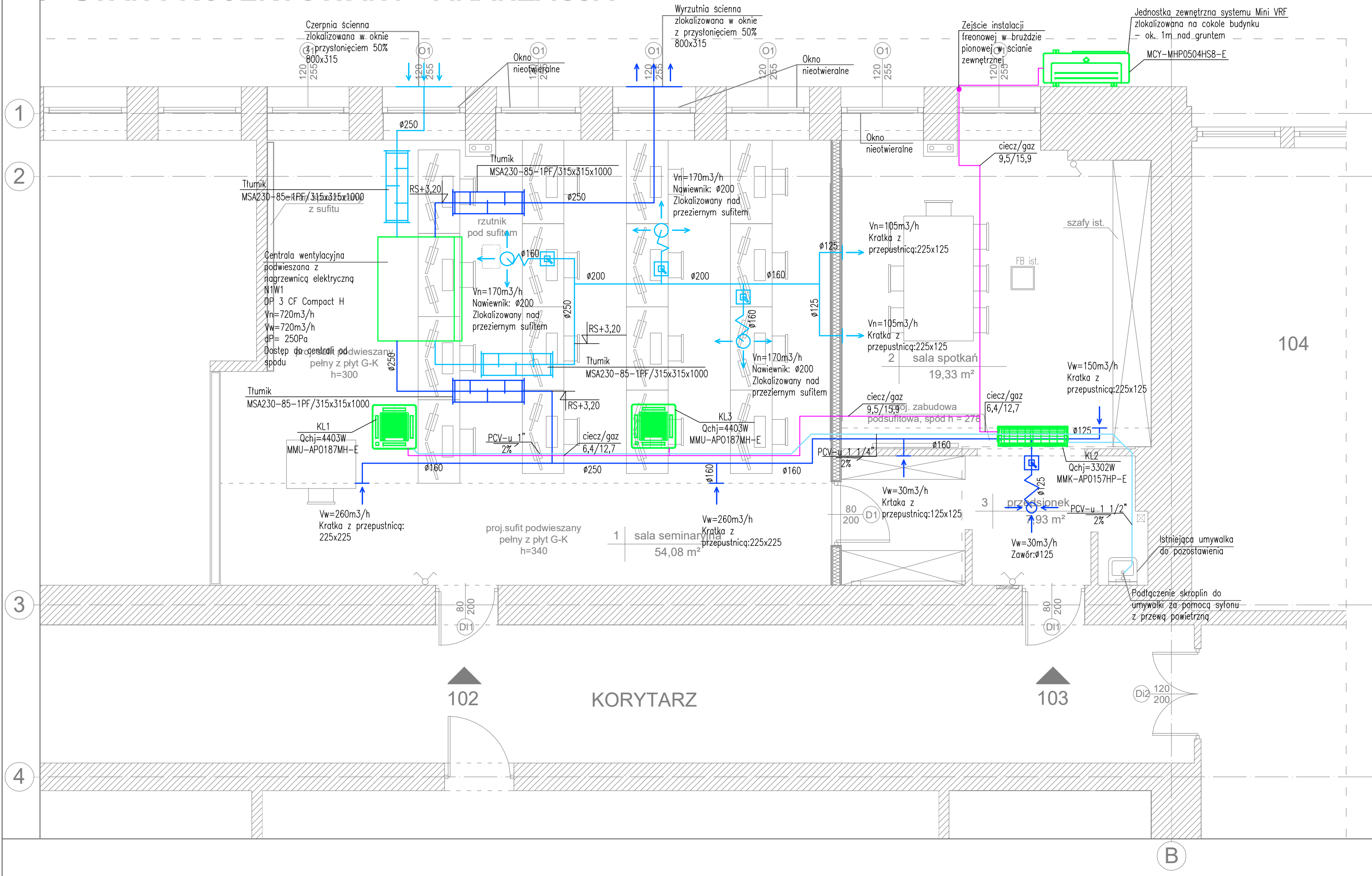


# I - STAN PROJEKTOWANY - ARANŻACJA



**LEGENDA:**

Elementy nawiewne

Elementy wyciągowe

Kanał wentylacyjny nawiewny

Kanał wentylacyjny wyciągowy

Tłumik akustyczny

Instalacja freonowa

Jednostka wewnętrzna klimatyzatora - ścienna

Jednostka zewnętrzna klimatyzatora

Rzędna spodu kanału bez izolacji

- UWAGI:**
- Konstrukcje i elementy wsporcze pod urządzenia i kanały wentylacyjne wg odrębnego opracowania.
  - Lokalizacja central wentylacyjnych w oparciu o ustalenia poczynione na etapie koordynacji projektu wykonawczego.
  - Przy każdym urządzeniu wentylacyjnym należy przewidzieć pole serwisowe pozwalające na obsługę i konserwację urządzeń.
  - Wszystkie wymiary sprawdzić na budowie. W razie wątpliwości kontaktować się z projektantem.
  - Szczegółowe lokalizacje elementów nawiewnych i wywiewnych po ostatecznej koordynacji z aranżacją wnętrz i innymi instalacjami.
  - Na wszystkich odgałęzieniach zastosować przepustnice regulacyjne.
  - Przed każdym elementem nawiewnym i wywiewnym zastosować przepustnice regulacyjne.
  - Elementy nawiewne i wyciągowe podłączone za pomocą kanałów okrągłych izolowanych typu FLEKS. Maksymalna długość podłączenia 2,0m.
  - Kanały izolować zgodnie z wytycznymi umieszczonymi w opisie technicznym.
  - Instalację należy wyregulować zgodnie z normą EN 12599.
  - Lokalizacja czerpni spełniać musi wymogi rozporządzenia w sprawie par. 152 warunków technicznych jakim powinny odpowiadać budynki i ich sytuowanie.
  - Kanały wyrzutowe lokalizowane będą zgodnie z par. 152 rozporządzenia w sprawie warunków technicznych jakim powinny odpowiadać budynki i ich sytuowanie.
  - W obliczeniach konstrukcyjnych poza obciążeniami od urządzeń wentylacyjnych uwzględnić należy również obciążenia tłumików akustycznych na kanałach nawiewnych i wyciągowych.

Jednostka projektowa	VGR- Violetta Piękoś-Kwiecińska 04-228 Warszawa, ul. Tytoniowa 24/38	
Inwestor	POLITECHNIKA WARSZAWSKA - WYDZIAŁ ZARZĄDZANIA Warszawa, ul. Narbutta 85	
Temat:	REMONT POMIESZCZENIA 102/103	
Adres bud.:	Warszawa, ul. Narbutta 85	
Faza proj.:	PROJEKT BUDOWLANY	
Branża:	SANITARNA	S.
projektant:	mgr inż. Kamil Saczuk Uprawnienia budowlane do projektowania bez ograniczeń w specjalności instalacji sanitarnych nr upr. MAZ/0209/PWOS/11	Podpis:
sprawdzający:	mgr inż. Piotr Uklejski Uprawnienia budowlane do projektowania bez ograniczeń w specjalności instalacji sanitarnych nr upr. MAZ/0214/PWOS/11	Podpis:
opracowanie:	inż. Zenon Spik	Podpis:
Tytuł rys.:	Rzut piętra I - instalacja wentylacji mechanicznej	
Nr rys.:	S.01	SKALA:
Data:	wrzesień, 2019 r.	1:50